

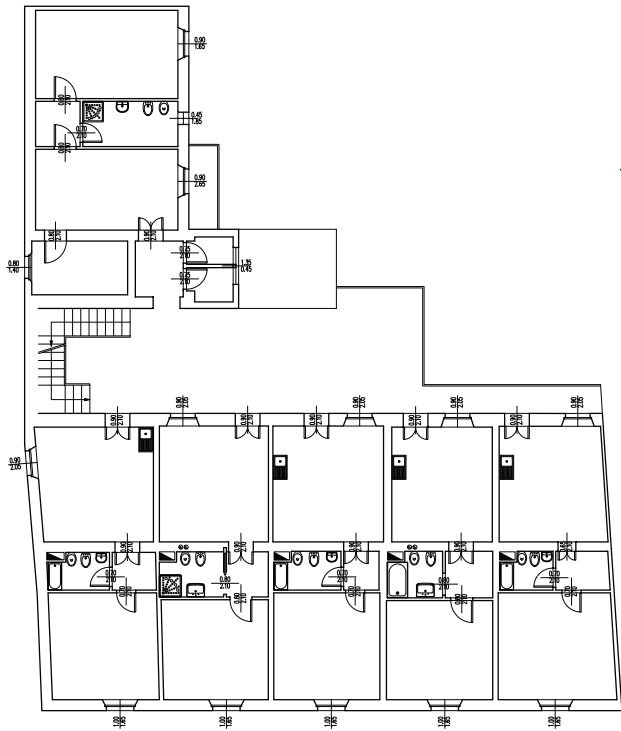
*La Cooperativa
Edificatrice
di Cusano Milanino*

Gli edifici

Edificio di via
Matteotti 35,
sede degli uffici
della Cooperativa
Edificatrice



Via Tagliabue, 1 F



prospetto
est



pianta
piano tipo



Anno di costruzione: 1907

Appartamenti: 18 (suddivisi su 3 piani);
- metrature varie (da mq. 33,92 a mq. 47,77);

Locali commerciali: 4 (al piano terra e 1° piano, metrature varie);

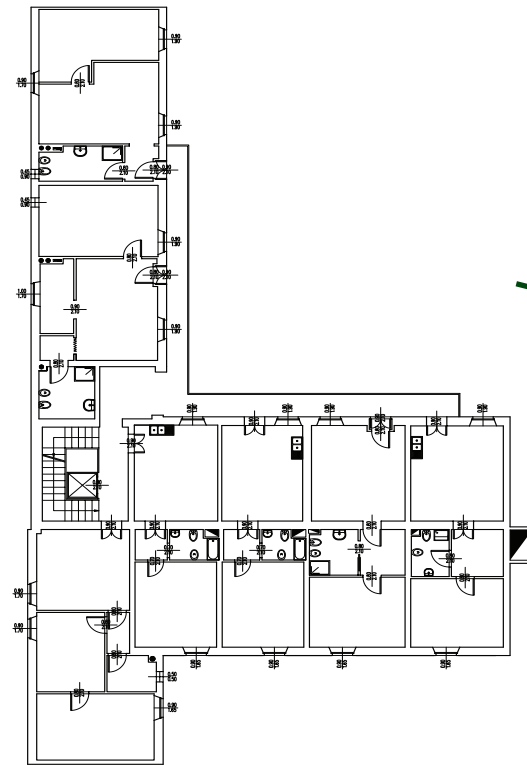
Dotazioni:

- riscaldamento centralizzato;
- acqua calda sanitaria autonoma;
- 1 ascensore (in comune con via Tagliabue 1 G);

Via Tagliabue, 1 E



prospetto
est
>
piana
piano tipo
<



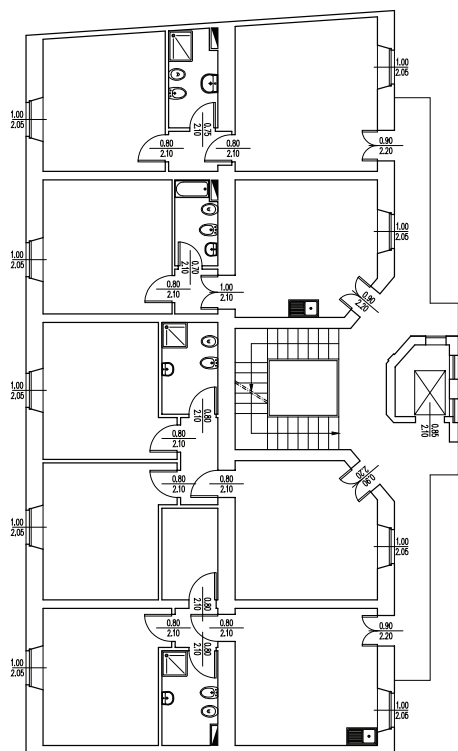
Anno di costruzione: 1910

Appartamenti: 21 (7 appartamenti x 3 piani);
- metrature varie (da mq. 35,51 a mq. 61,29);

Dotazioni:

- riscaldamento centralizzato;
- acqua calda sanitaria autonoma;
- 1 ascensore;
- cantinole di pertinenza (in totale 21 cantinole di varie metrature, nel sottotetto).

Via Tagliabue, 1 G



prospetto
nord



pianta
piano tipo



Anno di costruzione: 1926

Appartamenti: 12 (4 appartamenti x 3 piani);
- metrature varie (da mq. 36,15 a mq. 59,63);

Locali commerciali: 4 (al piano terra);

Dotazioni:

- riscaldamento centralizzato;
- acqua calda sanitaria autonoma;
- 1 ascensore (in comune con via Tagliabue 1 F);

Via Matteotti, 35 A

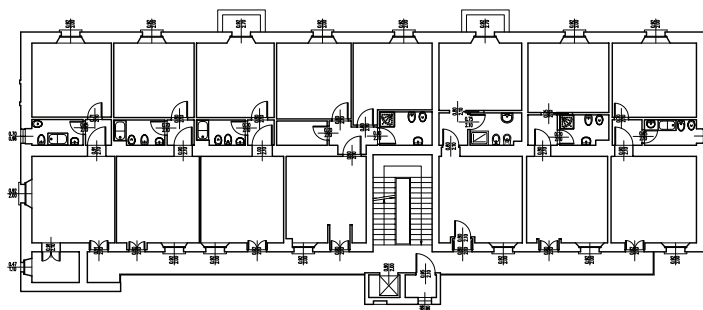


prospetto
sud

>

pianta
piano tipo

<



Anno di costruzione: 1929

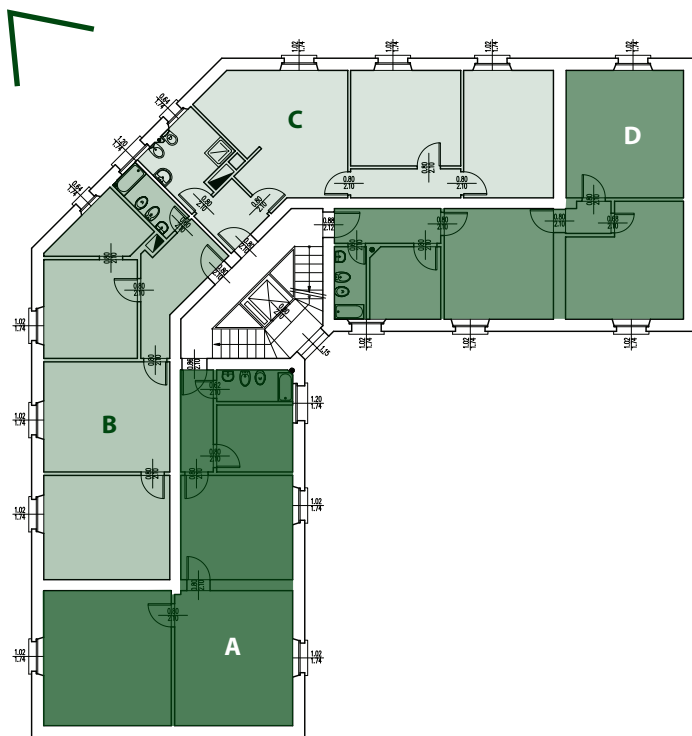
Appartamenti: 21;

– metrature varie (da mq. 36,52 a mq. 71,40);

Dotazioni:

- ristrutturato nel 2003/2005 con realizzazione di 5 nuovi appartamenti nel sottotetto;
- riscaldamento centralizzato;
- acqua calda sanitaria centralizzata;
- 1 ascensore;
- cantina di pertinenza (in totale 21 cantine di varie metrature):
- sala conferenza “E. T. Moneta” al piano terra;
- sala riunioni A.N.P.I. al piano terra.

Via Tagliabue, 12



prospetto
nord-ovest



pianta
piano tipo



Anno di costruzione: 1939

Appartamenti: 16 (4 appartamenti x 4 piani);

- tipologia A mq. 66,17;
- tipologia B mq. 58,33;
- tipologia C mq. 58,49;
- tipologia D mq. 61,56;

Dotazioni:

- riscaldamento centralizzato;
- acqua calda sanitaria autonoma;
- 1 ascensore.

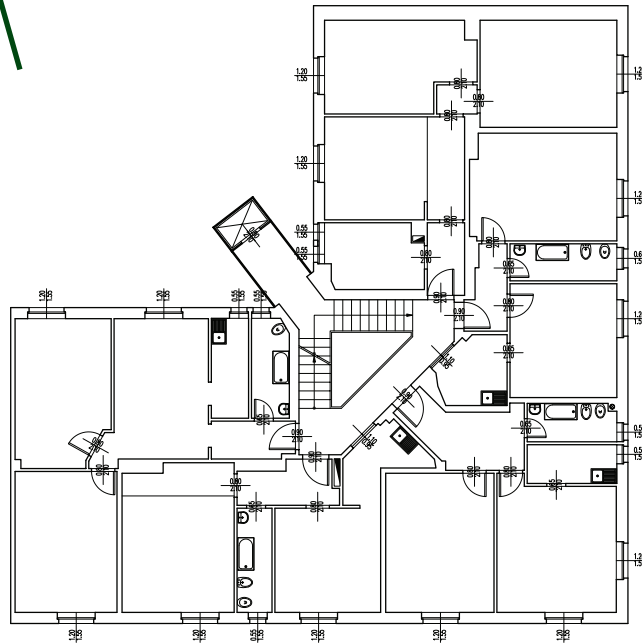
Via Tagliabue, 1 H



prospetto
ovest



pianta
piano tipo



Anno di costruzione: 1950

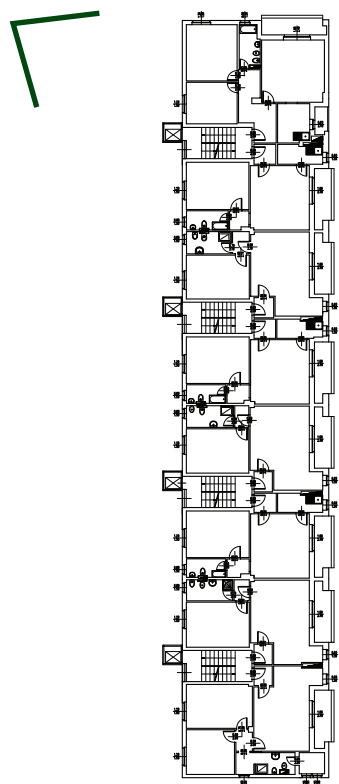
Appartamenti: 20 (5 appartamenti x 4 piani);
- metrature varie (da mq. 45,86 a mq. 62,09);

Locali commerciali: 5 (al piano terra);

Dotazioni:

- riscaldamento centralizzato;
- acqua calda sanitaria autonoma;
- 1 ascensore.

Via Tagliabue, 1 A-B-C-D



prospetto
ovest
<

pianta
piano tipo
>



Anno di costruzione: 1952

Appartamenti: 40 (2 appartamenti x 5 piani x 4 vani scale);
- metrature varie (da mq. 46,14 a mq. 67,09);

Dotazioni:

- riscaldamento centralizzato;
- acqua calda sanitaria autonoma;
- 4 ascensori (suddivisi su 4 vani scala);
- cantina di pertinenza (in totale 40 cantine di varie metrature).

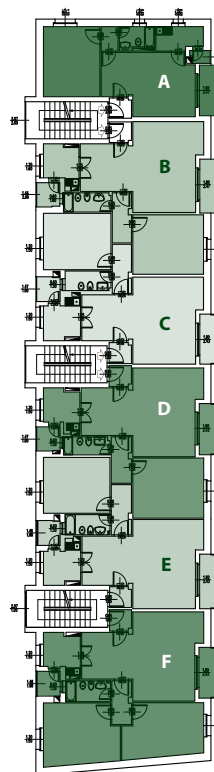
Via Pieroni, 3 A-B-C



prospetto
sud e ovest



pianta
piano tipo



Anno di costruzione: 1953

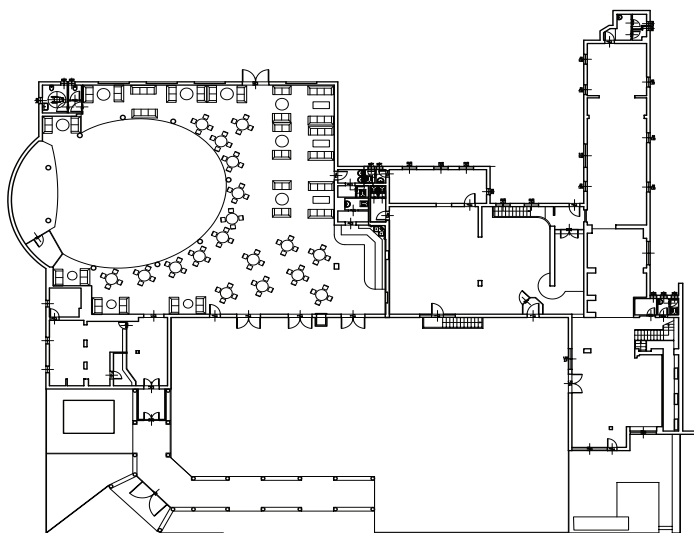
Appartamenti: 24 (2 appartamenti x 4 piani x 3 vani scala);

- tipologia A mq. 42,96 + balcone di mq. 3,80;
- tipologia B mq. 59,43 + balcone di mq. 3,80;
- tipologia C mq. 56,89 + balcone di mq. 3,80;
- tipologia D mq. 58,79 + balcone di mq. 3,80;
- tipologia E mq. 57,69 + balcone di mq. 3,80;
- tipologia F mq. 74,06 + balcone di mq. 3,80;

Dotazioni:

- riscaldamento centralizzato;
- acqua calda sanitaria autonoma;
- 3 ascensori (suddivisi su 3 vani scala);
- cantina di pertinenza (in totale 24 cantine di varie metrature).

Via Adige, 22



prospetto
nord-est
>

pianta
piano tipo
<



Anno di costruzione: 1954

Locali commerciali: 2;

- Sala da ballo (superficie totale mq. 807,49 compresi servizi e locali tecnici);
- Bar e ristorante (superficie totale mq. 710,77, compresi servizi e locali tecnici).



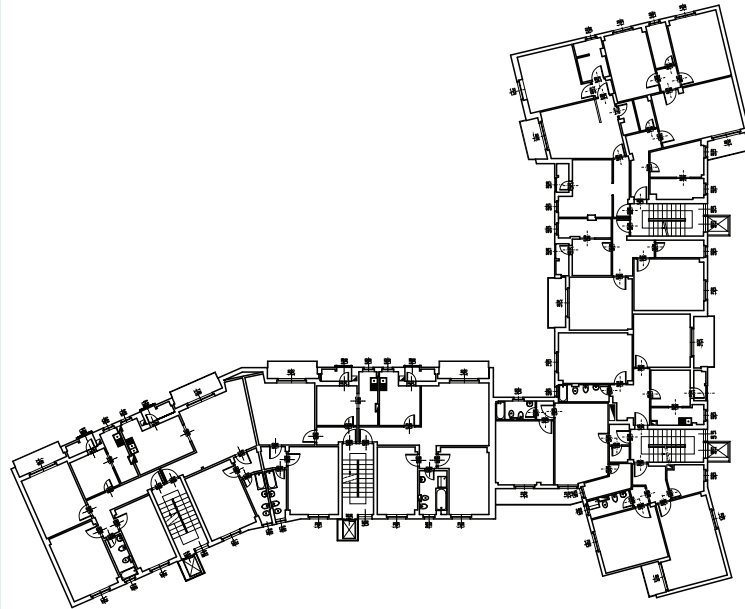
Via Pieroni, 3 D-E-F-G



prospetto
est



pianta
piano tipo



Anno di costruzione: 1956

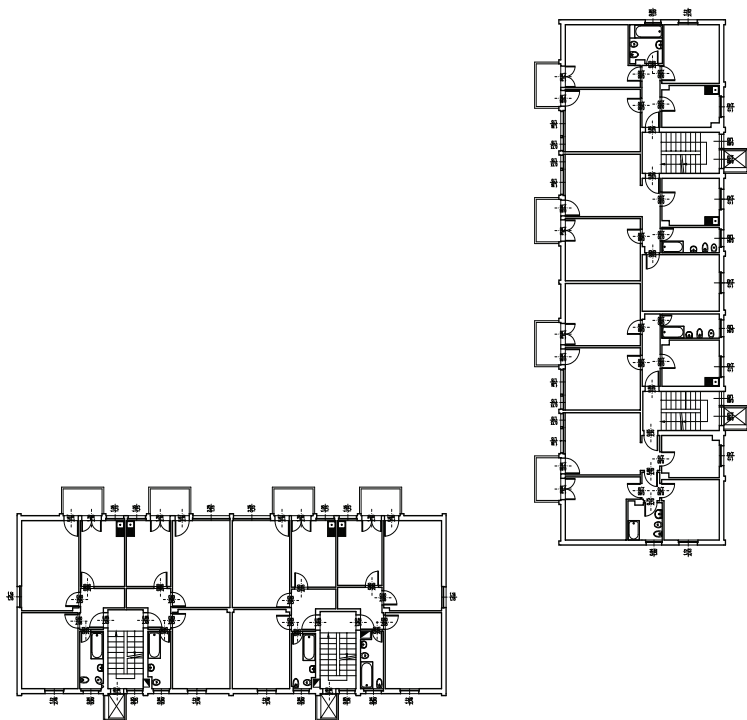
Appartamenti: 44;

- metrature varie (da mq. 48,01 a mq. 75,88);

Dotazioni:

- riscaldamento centralizzato;
- acqua calda sanitaria autonoma;
- 4 ascensori (suddivisi su 4 vani scala);
- cantina di pertinenza (in totale 44 cantine di varie metrature).

Via Adige, 23, 25, 27



prospetto
nord-est



pianta
piano tipo



Anno di costruzione: 1958

Numero civico 23

Appartamenti: 20 (4 appartamenti x 5 piani);
- metratura mq. 52,00 + balcone di mq. 3,58;

Numeri civici 25, 27

Appartamenti: 16 (2 appartamenti x 4 piani x 2 vani scala);

- tipologia A mq. 58,66 + balcone di mq. 3,60;
- tipologia B mq. 50,40 + balcone di mq. 3,60;
- tipologia C mq. 65,91 + balcone di mq. 3,60;
- tipologia D mq. 58,05 + balcone di mq. 3,60;

Dotazioni:

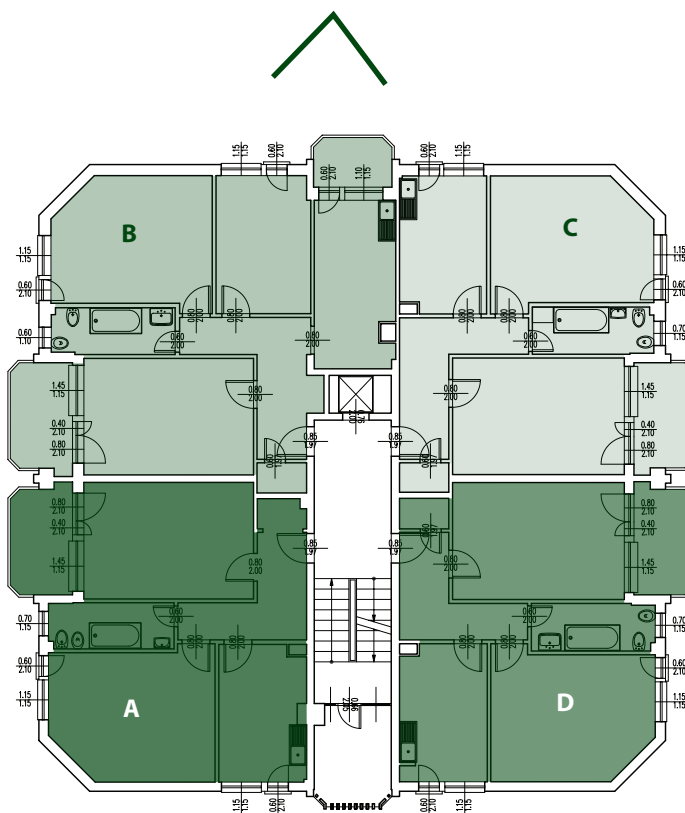
- riscaldamento centralizzato;
- acqua calda sanitaria autonoma;
- 4 ascensori (suddivisi su 4 vani scala);
- cantina di pertinenza (in totale 36 cantine di varie metrature).



Via Marconi, 16



prospetto
nord-est
<
pianta
piano tipo
>



Anno di costruzione: 1960

Appartamenti: 36 (4 appartamenti x 9 piani);

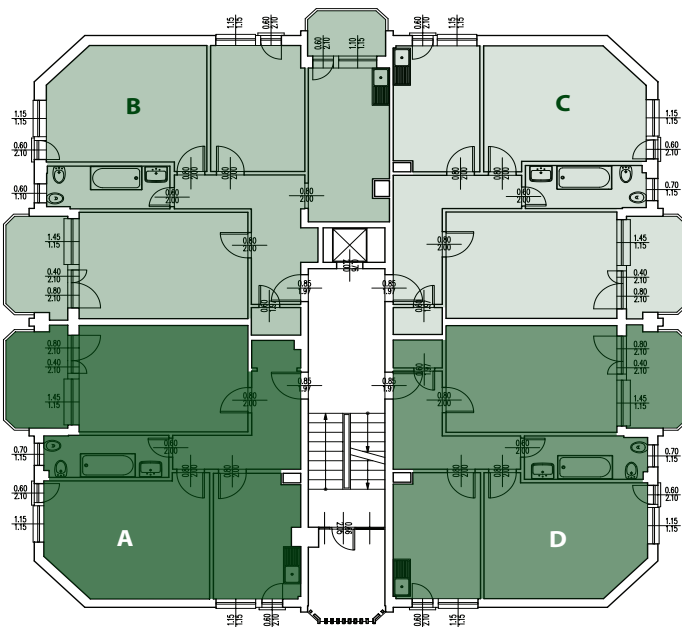
- tipologia A mq. 56,60 + balcone di mq. 5,30;
- tipologia B mq. 69,80 + 2 balconi;
- tipologia C mq. 57,31 + balcone di mq. 5,30;
- tipologia D mq. 56,24 + balcone di mq. 5,30;

Locali commerciali: 1 (al piano terra);

Dotazioni:

- ristrutturato nel 2000/2001 con rifacimento di facciate, copertura, serramenti, parti comuni e ascensore;
- riscaldamento centralizzato;
- acqua calda sanitaria centralizzata;
- 1 ascensore;
- cantina di pertinenza (in totale 36 cantine di varie metrature).

Via Ticino, 21



prospetto
sud-est



pianta
piano tipo



Anno di costruzione: 1961

Appartamenti: 36 (4 appartamenti x 9 piani);

- tipologia A mq. 56,30 + balcone di mq. 5,30;
- tipologia B mq. 69,86 + n. 2 balconi;
- tipologia C mq. 57,31 + balcone di mq. 5,30;
- tipologia D mq. 56,28 + balcone di mq. 5,30;

Locali commerciali: 4 (al piano terra, di varie metrature);

Dotazioni:

- ristrutturato nel 2000/2001 con rifacimento di facciate, copertura, serramenti, parti comuni e ascensore;
- riscaldamento centralizzato;
- acqua calda sanitaria centralizzata;
- 1 ascensore;
- cantina di pertinenza (in totale 36 cantine di varie metrature).

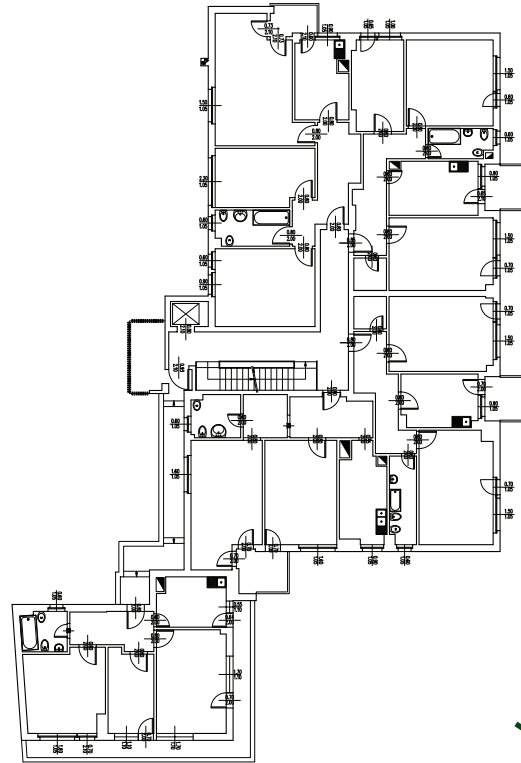
Via Adige, 20



prospetto
nord-est



pianta
piano tipo



Anno di costruzione: 1963

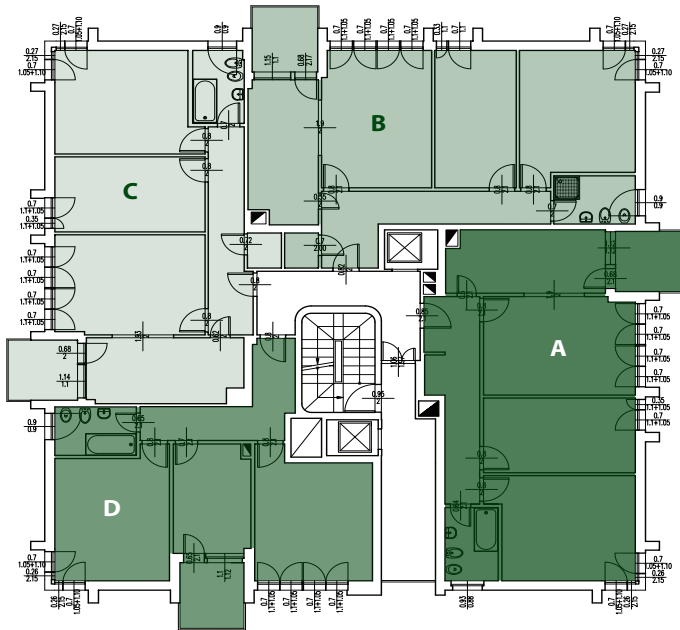
Appartamenti: 38;

- metrature varie (da mq. 59,03 a mq. 75,26);

Dotazioni:

- ristrutturato nel 1996/1997 con rifacimento di facciate e realizzazione di box interrati; nel 2002 è stato completamente rinnovato l'impianto ascensore;
- riscaldamento centralizzato;
- acqua calda sanitaria autonoma;
- 1 ascensore;
- cantina di pertinenza (in totale 38 cantine di varie metrature).

Via Adda, 17



prospetto
nord-est
nord-ovest
>

pianta
piano tipo
<



Anno di costruzione: 1965

Appartamenti: 51

(4 appartamenti x 12 piani + 3 appartamenti al 13° piano);

- tipologia A mq. 67,89 + balcone di mq. 4,75;
- tipologia B mq. 69,00 + balcone di mq. 4,75;
- tipologia C mq. 69,17 + balcone di mq. 4,75;
- tipologia D mq. 53,73 + balcone di mq. 4,75;

Locali commerciali: 1 (al piano terra);

Dotazioni:

- ristrutturato nel 2004/2005 con rifacimento di facciate, copertura, serramenti, parti comuni e ascensori;
- riscaldamento centralizzato;
- acqua calda sanitaria centralizzata;
- 2 ascensori;
- cantina di pertinenza (in totale 51 cantine di varie metrature).

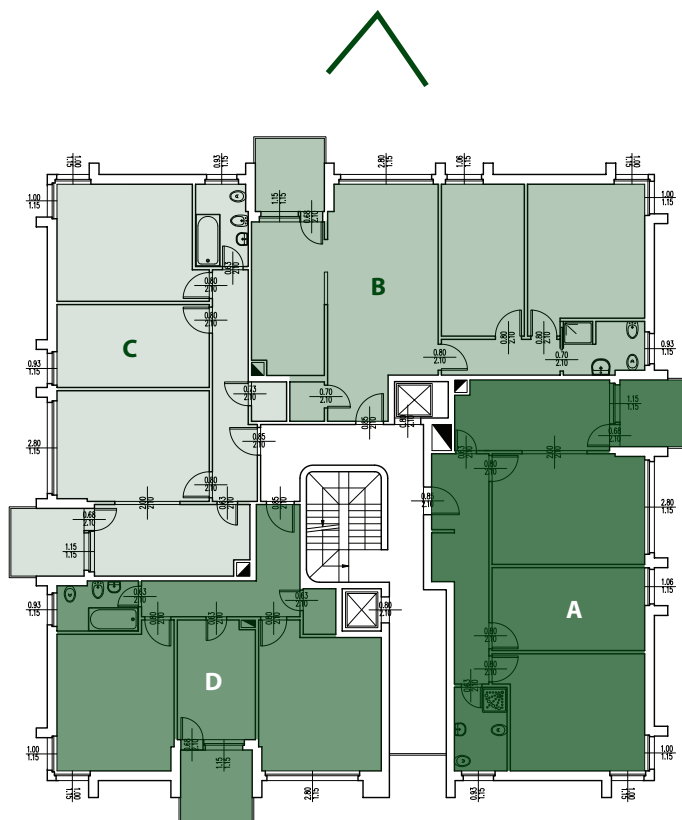
Via Adda, 15



prospetto
nord-est



pianta
piano tipo



Anno di costruzione: 1966

Appartamenti: 51

(4 appartamenti x 12 piani + 3 appartamenti al 13° piano);

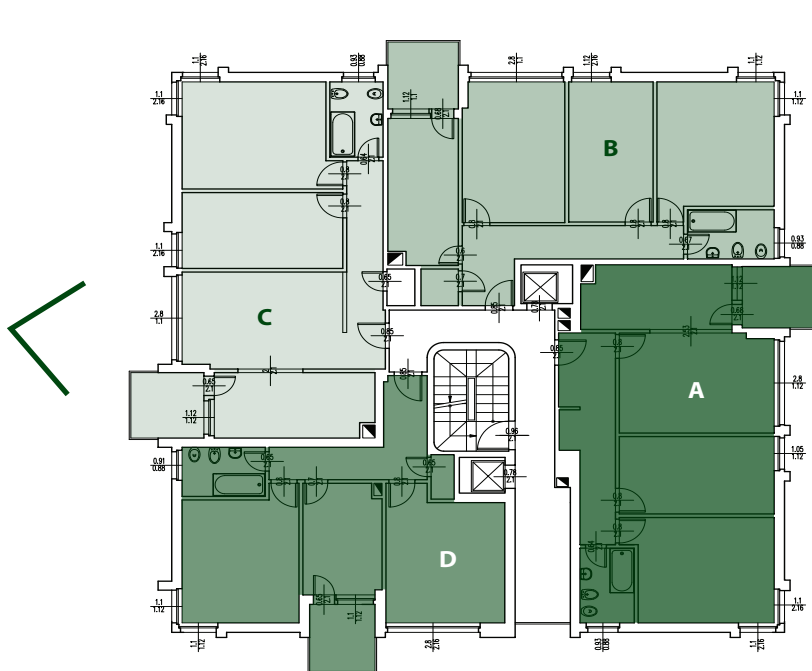
- tipologia A mq. 67,89 + balcone di mq. 4,75;
- tipologia B mq. 69,00 + balcone di mq. 4,75;
- tipologia C mq. 69,17 + balcone di mq. 4,75;
- tipologia D mq. 53,73 + balcone di mq. 4,75;

Locali commerciali: 4 (al piano terra, di varie metrature);

Dotazioni:

- ristrutturato nel 2002/2004 con rifacimento di facciate, copertura, serramenti, parti comuni e ascensori;
- riscaldamento centralizzato;
- acqua calda sanitaria centralizzata;
- 2 ascensori;
- cantina di pertinenza (in totale 51 cantine di varie metrature).

Via Adda, 13



prospetto
nord-est



pianta
piano tipo



Anno di costruzione: 1967

Appartamenti: 51

(4 appartamenti x 12 piani + 3 appartamenti al 13° piano);

- tipologia A mq. 67,89 + balcone di mq. 4,75;
- tipologia B mq. 69,00 + balcone di mq. 4,75;
- tipologia C mq. 69,17 + balcone di mq. 4,75;
- tipologia D mq. 53,73 + balcone di mq. 4,75;

Locali commerciali: 2 (al piano terra, di varie metrature);

Dotazioni:

- ristrutturato nel 2003/2004 con rifacimento di facciate, copertura, serramenti, parti comuni e ascensori;
- riscaldamento centralizzato;
- acqua calda sanitaria centralizzata;
- 2 ascensori;
- cantina di pertinenza (in totale 51 cantine di varie metrature).

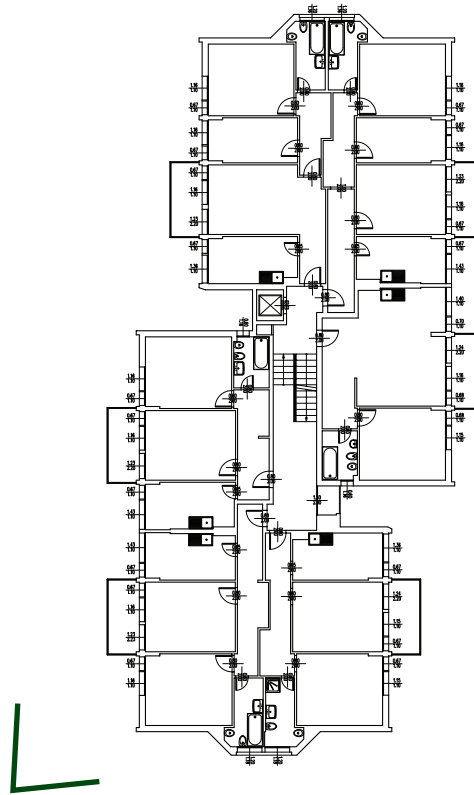
Via Ticino, 8



prospetto
nord-est



pianta
piano tipo



Anno di costruzione: 1968

Appartamenti: 39

(6 appartamenti x 6 piani + 3 appartamenti al 7° piano);

- metrature varie (da mq. 52,10 a mq. 67,70);

Dotazioni:

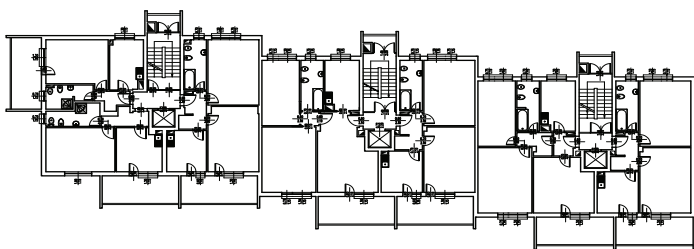
- riscaldamento centralizzato;

- acqua calda sanitaria autonoma;

- 1 ascensore;

- cantina di pertinenza (in totale 39 cantine di varie metrature).

Via Monte Grappa, 7 A-B-C



prospetto
nord



pianta
piano tipo



Anno di costruzione: 1974

Appartamenti: 51 (suddivisi su 8 piani con 3 vani scala);
- metrature varie (da mq. 28,61 a mq. 63,80);

Dotazioni:

- riscaldamento centralizzato;
- acqua calda sanitaria autonoma;
- 3 ascensori (suddivisi su 3 vani scala);
- cantina di pertinenza (in totale 51 cantine di varie metrature).

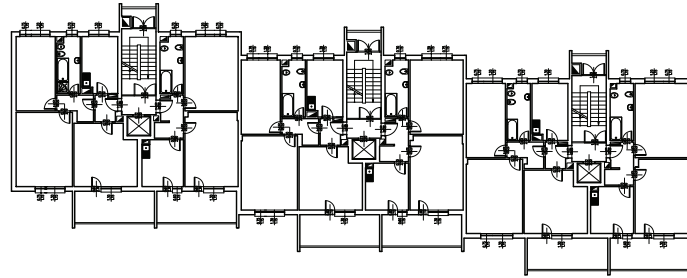
Via Monte Grappa, 9 D-E-F



prospetto
nord



pianta
piano tipo



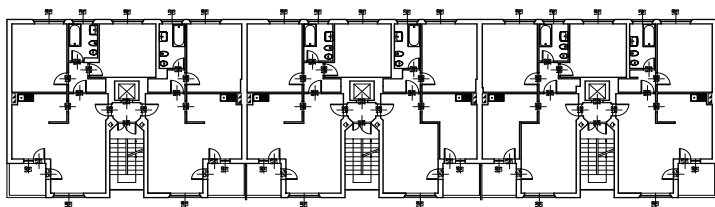
Anno di costruzione: 1974

Appartamenti: 48 (2 appartamenti x 8 piani x 3 vani scala);
- metrature varie (da mq. 49,54 a mq. 63,59);

Dotazioni:

- riscaldamento centralizzato;
- acqua calda sanitaria autonoma;
- 3 ascensori (suddivisi su 3 vani scala);
- cantina di pertinenza (in totale 48 cantine di varie metrature).

Via Monte Grappa, 11 G-H-I



prospetto
nord



pianta
piano tipo



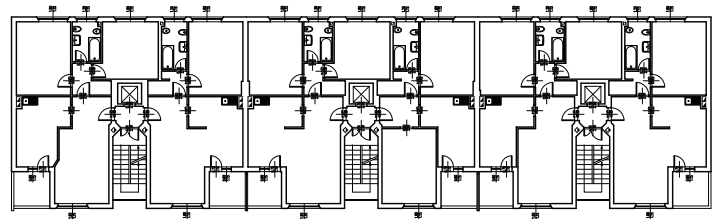
Anno di costruzione: 1977

Appartamenti: 48 (2 appartamenti x 8 piani x 3 vani scala);
- metrature varie (da mq. 55,67 a mq. 69,68);

Dotazioni:

- riscaldamento centralizzato;
- acqua calda sanitaria autonoma;
- 3 ascensori (suddivisi su 3 vani scala);
- cantina di pertinenza (in totale 48 cantine di varie metrature).

Via Monte Grappa, 13 L-M-N



prospetto
est



pianta
piano tipo



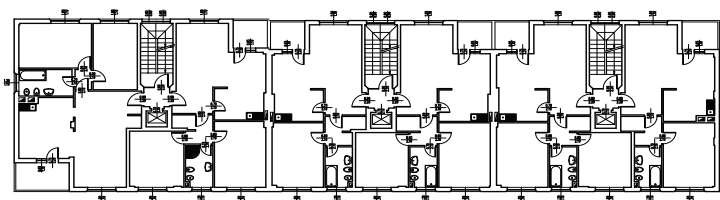
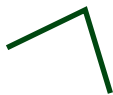
Anno di costruzione: 1978

Appartamenti: 48 (2 appartamenti x 8 piani x 3 vani scala);
- metrature varie (da mq. 56,02 a mq. 70,06);

Dotazioni:

- riscaldamento centralizzato;
- acqua calda sanitaria autonoma;
- 3 ascensori (suddivisi su 3 vani scala);
- cantina di pertinenza (in totale 48 cantine di varie metrature).

Via Stelvio, 51 D-E-F



prospetto
est
>

pianta
piano tipo
<



Anno di costruzione: 1981

Appartamenti: 42 (2 appartamenti x 7 piani x 3 vani scala);
- metrature varie (da mq. 56,10 a mq. 74,80);

Locali commerciali: 4 (al piano terra, di varie metrature);

Dotazioni:

- riscaldamento centralizzato;
- acqua calda sanitaria autonoma;
- 3 ascensori (suddivisi su 3 vani scala);
- cantina di pertinenza (in totale 48 cantine di varie metrature);
- sala riunioni "G. Caroli" al piano terra.



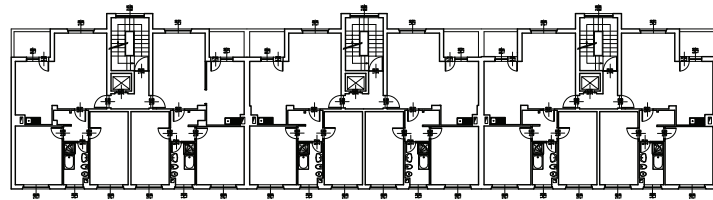
Via Stelvio, 49 A-B-C



prospetto
ovest



pianta
piano tipo



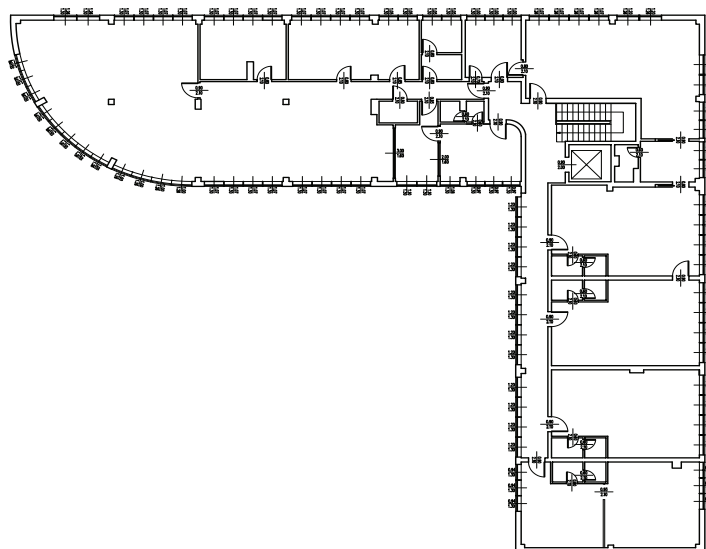
Anno di costruzione: 1983

Appartamenti: 48 (2 appartamenti x 8 piani x 3 vani scala);
- metrature varie (da mq. 57,10 a mq. 72,11);

Dotazioni:

- riscaldamento centralizzato;
- acqua calda sanitaria autonoma;
- 3 ascensori (suddivisi su 3 vani scala);
- cantina di pertinenza (in totale 48 cantine di varie metrature).

Via Matteotti, 35



prospetto
est
>

pianta
piano tipo
<



Anno di costruzione: 1986

Locali commerciali: 9 + sede Cooperativa Edificatrice di Cusano Milanino;

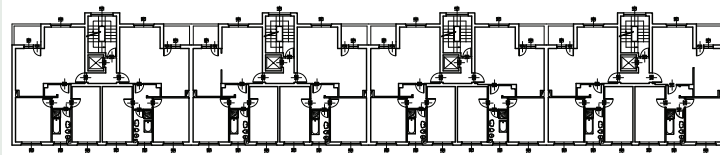
- metrature varie (da mq. 40,89 a mq. 104,66);

Dotazioni:

- riscaldamento centralizzato;
- acqua calda sanitaria autonoma;
- 1 ascensore;
- cantina di pertinenza (in totale 9 cantine di varie metrature).



Via Stelvio, 55, 57, 59, 61



prospetto
nord



pianta
piano tipo



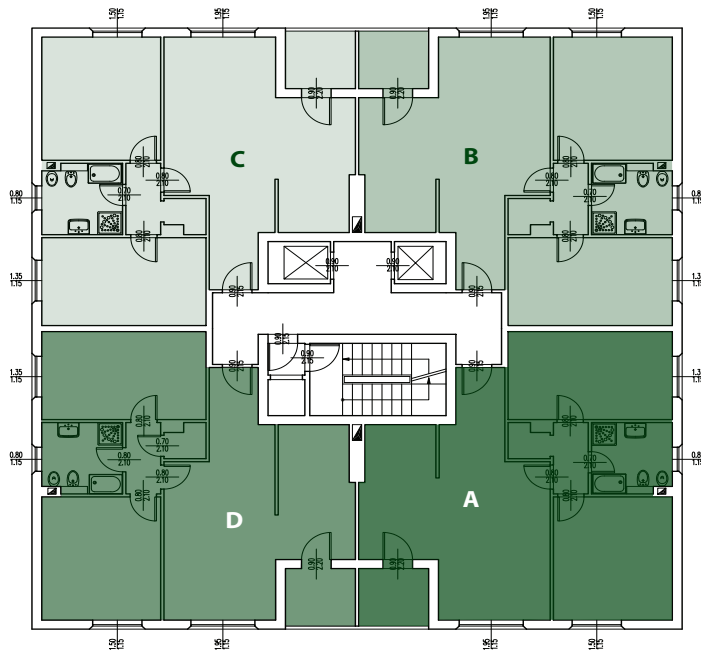
Anno di costruzione: 1986

Appartamenti: 64 (2 appartamenti x 8 piani x 4 vani scala);
- metrature varie (da mq. 57,66 a mq. 72,90);

Dotazioni:

- riscaldamento centralizzato;
- acqua calda sanitaria autonoma;
- 4 ascensori (suddivisi su 4 vani scala);
- cantina di pertinenza (in totale 64 cantine di varie metrature).

Via Stelvio, 63



prospetto
ovest



pianta
piano tipo



Anno di costruzione: 1986

Appartamenti: 32 (4 appartamenti x 8 piani);

- appartamenti A, B, C e D mq. 72,35 + loggia di mq. 4,07;

Dotazioni:

- riscaldamento centralizzato;
- acqua calda sanitaria autonoma;
- 2 ascensori;
- cantina di pertinenza (in totale 32 cantine di varie metrature).

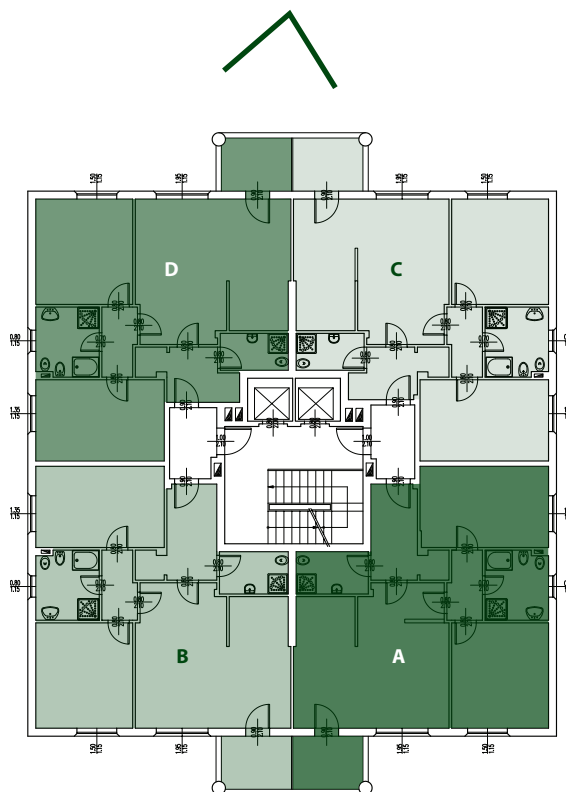
Via Stelvio, 65



prospetto
ovest



pianta
piano tipo



Anno di costruzione: 1993

Appartamenti: 32 (4 appartamenti x 8 piani);

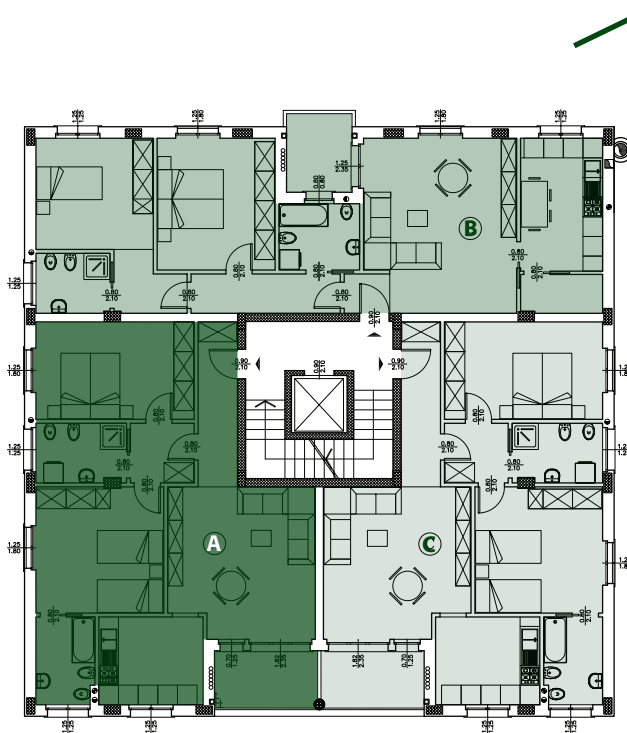
- tipologie A e B mq. 86,00 + balcone di mq. 5,25;
- tipologie C e D mq. 83,53 + balcone di mq. 5,25;

Locali commerciali: 4 (al piano terra, di varie metrature);

Dotazioni:

- doppi servizi;
- riscaldamento centralizzato;
- acqua calda sanitaria autonoma;
- 2 ascensori;
- box di pertinenza (in totale 32 box di varie metrature);
- cantina di pertinenza (in totale 32 cantine di varie metrature).

Via Pedretti, 43, 45



prospetto
sud-ovest



pianta
piano tipo



Anno di costruzione: 2006

Alloggi: 36 (2 edifici da 6 piani ciascuno, 3 alloggi per piano);

- sup. utile alloggio A mq 83,49 + 5,10 di loggia;
- sup. utile alloggi B e C mq 77,14 + 5,60 di loggia;

box di pertinenza (piano seminterrato): 36

cantine di pertinenza (piano seminterrato): 36

cantinole di pertinenza (piano sottotetto): 36 (18 x 2).

Dotazioni:

- riscaldamento centralizzato;
- acqua calda sanitaria centralizzata;
- 2 ascensori (1 per edificio)
- predisposizione impianto di raffrescamento.



